

令和 5 年度

地球温暖化対策計画・実施状況報告

1 地球温暖化対策事業者の概要

(1) 事業者の類別

類別	(類別の説明)
I 類	I 類 A事業所のみを有する特定事業者
	II 類 B事業所を有する特定事業者(III類の事業者を除く)
	III 類 C事業所を有する特定事業者
	IV 類 任意事業者

(2) 地球温暖化対策事業者

事業者名		株式会社モスフードサービス	
所在地		東京都品川区大崎2-1-1 ThinkPark Tower 4階	
事業者番号		2028	
燃料等使用量の 原油換算の合計量 (前年度)		1,849	kL/年
大規模小売店舗面積 (単独で1,500KL未満で延床 面積10,000m ² 以上の事業所)			m ²
産業分類名 (中分類)		76 飲食店	
分類番号 (中分類)		76	
事業活動の 概要	事業内容	フランチャイズチェーンによるハンバーガー専門店 「モスバーガー」の全国展開・その他飲食事業など	
	区分	企業	
	前年度	資本金	11,412 百万円
		従業員数	1,399 人
商標又は商号 (連鎖化事業者のみ)		モスバーガー	

（3）県内に設置している事業所

（自動転記）

事業所 種別	事業所 番号	事業所名	前年度の原油換算 エネルギー使用量 (kL)
A、Bテナント等事業所			
A	202800	モスバーガー吉川美南店	1,849
B、C事業所			
合 計			1,849

（4）公表方法

○	インターネット利用による公表	ア ド レ ス	https://www.mos.co.jp/company/csr/management/plan/esgdata/
	事業所での備え置き (複数可。書ききれない場合は別様としてください)	閲 覧 場 所 1	
		所 在 地 1	
		閲 覧 可 能 時 間 1	
		閲 覧 場 所 2	
		所 在 地 2	
		閲 覧 可 能 時 間 2	
	その他		

（5）公表の担当部署

	名 称 (複数可)	連 絡 先	
		電話番号	E-mailアドレス※
1	広報IR・SDGsグループ	03-5487-7371	kankyo@mos.co.jp
2			
3			

※ 事業者のアドレスとする(個人が特定できるアドレスは記入しないこと)

地球温暖化対策計画・実施状況報告(事業者用)

2 地球温暖化対策推進における事業者の基本方針

<モスグループ環境方針>

私たちは、事業活動がもつ環境影響を認識して、循環型社会の実現と社会の持続的発展に向けた取り組みを進めていきます。

1. コンプライアンスの順守

私たちは、事業活動に関連する法規制および受け入れを決めた他要求事項等を守り、汚染の予防を図ります。

2. 環境負荷の低減

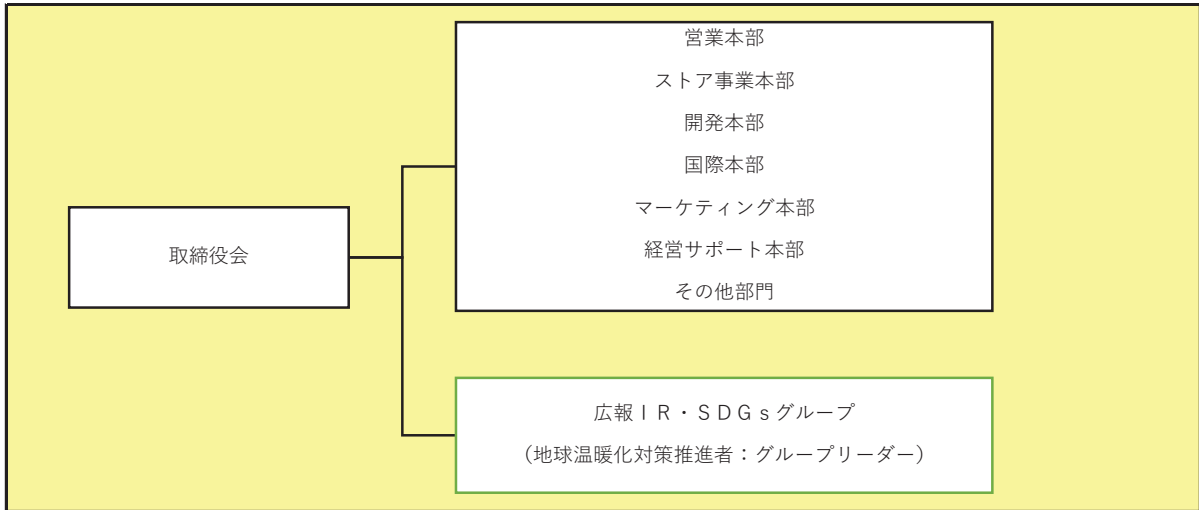
私たちは、持続可能な社会を次の世代に残すため、事業活動全体において環境負荷の低減に以下のとおり取り組みます。

- i. 省エネルギーと資源の有効利用活動「3R-リデュース(削減)、リユース(再利用)、リサイクル(再資源化)」を推進します。
- ii. 環境に配慮したお店づくり、商品づくり、および物流体制を推進します。
- iii. 使用する備品や資材などのグリーン購入を積極的に推進します。
- iv. 生物多様性の保全に配慮した取り組みをサプライチェーン全体で推進します。

社員の責任と自覚

3. 私たちは、モスグループで働くすべてのメンバーの環境に関する意識向上のために、環境教育・訓練および啓発活動を進めます。地域社会との共創
4. 私たちは、社会の役に立つ存在であり続けるため、地域社会と連携し、環境保全と啓発に努めます。

3 地球温暖化対策における事業者の推進体制



4 計画期間中における事業者の温室効果ガス排出量(事業所合算)の推移

CO₂換算 (t-CO₂)

	令和2年度 (2020年度)	令和3年度 (2021年度)	令和4年度 (2022年度)	令和5年度 (2023年度)	令和6年度 (2024年度)
エネルギー起源CO ₂	3,560	3,689	3,689		
その他ガス					
温室効果ガスの 合 計	3,560	3,689	3,689		

5 各事業所の計画

別紙 事業所の地球温暖化対策計画・実施状況報告 のとおり

令和	5	年度	事業者番号	2028	事業所番号	202800
----	---	----	-------	------	-------	--------

事業所の地球温暖化対策計画・実施状況報告

1 事業所の概要

(1) 事業所種別

事業所種別	A … 原油換算エネルギー使用量が年間1,500kL未満の事業所(合算)
A	

(2) 事業所及び事業内容

代表事業所名	モスバーガー吉川美南店	前年度における事業所数	69
代表事業所所在地	市区町村	吉川市	
	字・地番	美南4-1-6	
当該事業所を含む事業所の名称 (※Bテナント等の場合のみ記入)			
産業分類名(中分類)	76 飲食店		
分類番号(中分類)	76		
事業活動の概要	フランチャイズチェーンによるハンバーガー専門店「モスバーガー」の全国展開、その他飲食事業など		

2 事業所の温室効果ガス排出量の削減目標

(1) 第3計画期間の削減目標

計画期間		2	年度	～	6	年度
削減目標	エネルギー起源CO ₂ (必須)	基準となる排出量		t-CO ₂	基準となる原単位	0.7277 t-CO ₂ /百万円
	31年度実績を基準(0.7277t-CO ₂ /百万円)とし、消費原単位(売上百万円当たり)年平均1%以上の削減。					
	その他ガス					

(2) 第4計画期間の削減目標

計画期間		7	年度	～	11	年度
削減目標	エネルギー起源CO ₂ (必須)	基準となる排出量		t-CO ₂	基準となる原単位	
	その他ガス					

事業所リスト

番号	事業所名	所在地
1	モスバーガー吉川美南店	吉川市美南4-1-6
2	別紙参照	別紙参照
3		
4		
5		
6		
7		
8		
9		
10		
11		
12		
13		
14		
15		
16		
17		
18		
19		
20		
21		
22		
23		
24		
25		

※ 入力欄が足りない場合は、シートの様式を変更せずに、同様式の別ファイルを作成して提出してください。

3 事業所の温室効果ガス排出量

(1) 原油換算エネルギー使用量の推移

原油換算エネルギー 使用量(kL)	計画期間				
	令和2年度 (2020年度)	令和3年度 (2021年度)	令和4年度 (2022年度)	令和5年度 (2023年度)	令和6年度 (2024年度)
	1,783	1,847	1,849		

(2) 計画期間の温室効果ガス排出量の推移

CO₂換算 (t-CO₂)

	基準	計画期間				
		令和2年度 (2020年度)	令和3年度 (2021年度)	令和4年度 (2022年度)	令和5年度 (2023年度)	令和6年度 (2024年度)
エネルギー起源CO ₂		3,560	3,689	3,689		
前年度比 (%)		—	3.6	0.0		
基準となる排出量に対する削減率 (%)						
その他ガス	非エネルギー起源CO ₂					
	メタン					
	一酸化二窒素					
	ハイドロフルオロカーボン					
	パーフルオロカーボン					
	六ふっ化いおう					
	三ふっ化窒素					
温室効果ガスの合計		3,560	3,689	3,689		

(3) 計画期間の温室効果ガス排出量原単位の状況（エネルギー起源CO₂）

CO₂換算 (t-CO₂/指標)

	基準	計画期間				
		令和2年度 (2020年度)	令和3年度 (2021年度)	令和4年度 (2022年度)	令和5年度 (2023年度)	令和6年度 (2024年度)
エネルギー起源CO ₂ 排出量原単位	0.7277	0.6594	0.6276	0.6047		
前年度比 (%)		—	-4.8	-3.7		
基準となる原単位に対する削減率 (%)		9.4	13.8	16.9		
活動規模の指標	単 位					
売上高	百万円	5,399.00	5,877.63	6,101.04		

(4) エネルギー起源CO₂排出量の増減に影響を及ぼす要因の分析

令和2年度 (2020年度)	下記の理由により、全体として原単位当たりのCO ₂ 排出量が減少したと考えられる。 ・テイクアウト需要が増加したことで原単位の指標である売上高が前年比111.1%と増加したが、コロナ禍における緊急事態宣言発令等による営業時間短縮を受け、エネルギー使用量が減少したため、原単位当たりのCO ₂ 排出量が減少した。
令和3年度 (2021年度)	下記の理由により、全体として原単位当たりのCO ₂ 排出量が減少したと考えられる。 ・コロナ影響により短縮していた営業時間が通常に戻ったことでエネルギー使用量が増加したが、昨年度に続きテイクアウト需要が増加したことで原単位の指標である売上高が前年比108.8%と増加したため、原単位当たりのCO ₂ 排出量が減少した。
令和4年度 (2022年度)	下記の理由により、全体として原単位当たりのCO ₂ 排出量が減少したと考えられる。 ・昨年度に続きテイクアウト需要が増加したことや価格改定の影響もあり、原単位の指標である売上高が前年比103.8%と増加したため、原単位当たりのCO ₂ 排出量が減少した。
令和5年度 (2023年度)	
令和6年度 (2024年度)	

4 温室効果ガスの排出の抑制等に関する措置の計画及び実施状況

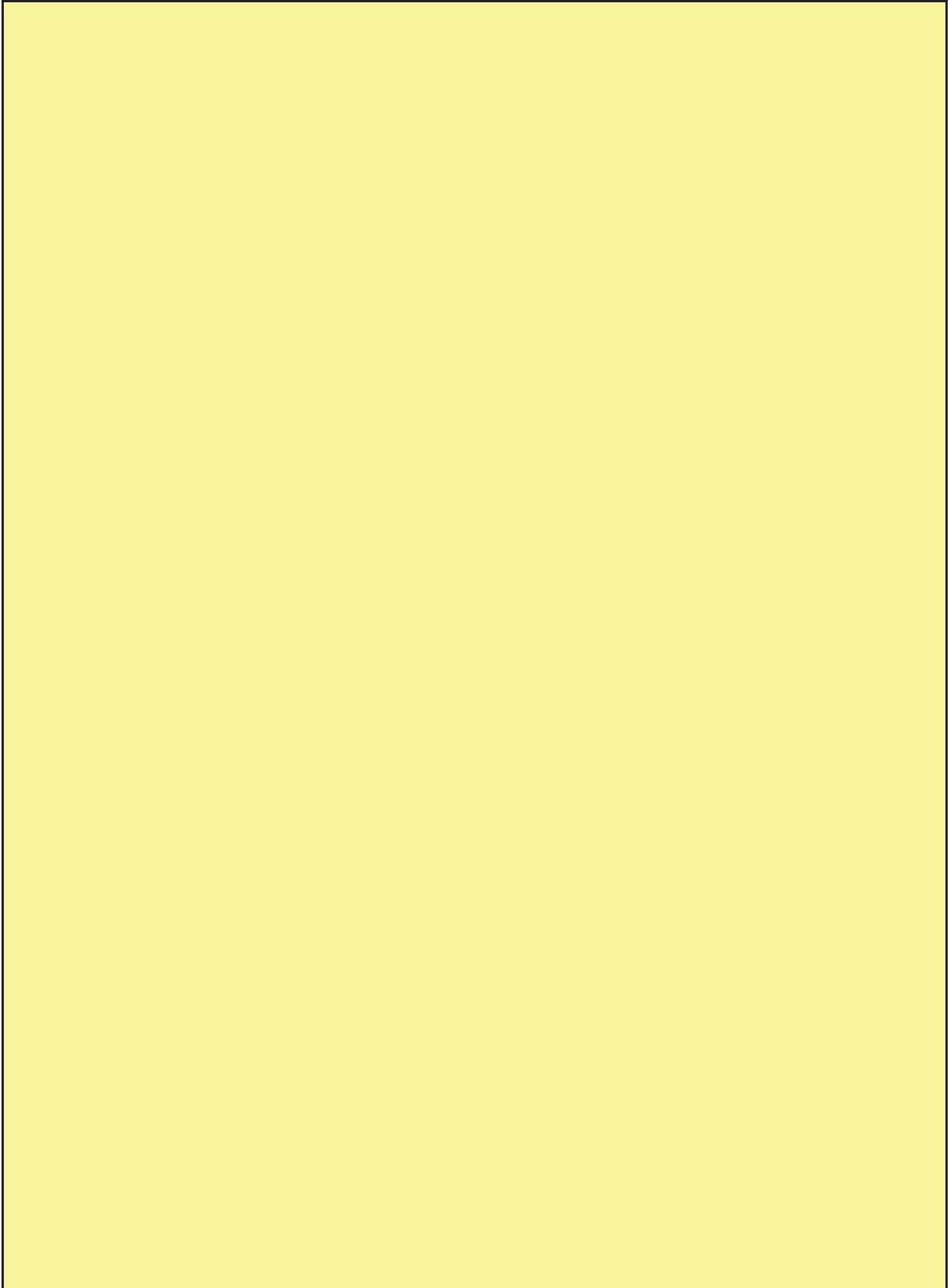
No	対 策 の 区 分			対 策 概 要	実施 予定 年度	実施 した 年度	推計 削減量(t) (1年度 当たり)
	区分 番号	区 分 名 称					
		大 区 分	中 区 分				
1	110100	一般管理事項	11_推進体制の整備	省エネルギー教育 【毎年継続】		R2	
2	110300	一般管理事項	11_計測及び記録の管理	エネルギーデータ管理 【毎年継続】		R2	
3	130100	空気調和設備・換気設備	13_空気調和の運転管理	設定温度の適正化 【毎年継続】		R2	
4	140300	給湯設備、給排水設備、冷凍冷蔵設備、厨房設備	14_冷凍冷蔵設備及びちゅう房設備の管理	温度管理 【毎年継続】		R2	
5	150200	受変電設備、照明設備、電気設備	15_照明設備の運用管理	照明器具及びランプの適正な選択 【毎年継続】		R2	
6	130200	空気調和設備・換気設備	13_空気調和設備の効率管理	省エネ型空調設備への入れ替え 【毎年継続】		R2	
7							
8							
9							
10							
11							
12							
13							
14							
15							

5 事業者として実施した対策の内容及び対策実施状況に関する自己評価

A事業所

（※希望者のみ記載）

自由記述欄



事業所リスト(複数の事業所がある場合のみ)

番号	事業所名	所在地
1	吉川美南店	埼玉県 吉川市 美南 4-1-6
2	南浦和店	埼玉県 さいたま市 南区 南浦和 2-40-1
3	川越笠幡店	埼玉県 川越市 大字 笠幡 4525-1
4	東大宮店	埼玉県 さいたま市 見沼区 東大宮 6-158-1
5	東川口駅前店	埼玉県 川口市 戸塚 2-22-1
6	上尾市民体育館前店	埼玉県 上尾市 向山 4-3-25
7	志木駅東口店	埼玉県 新座市 東北 2-39-8
8	JR行田駅前通り店	埼玉県 行田市 押上町 16-1-4
9	北浦和店	埼玉県 さいたま市 浦和区 北浦和 1-2-18
10	ふじみ野店	埼玉県 ふじみ野市 苗間 1-10-33
11	岩槻バイパス店	埼玉県 さいたま市 岩槻区 南平野 4-14-5
12	嵐山バイパス店	埼玉県 比企郡 嵐山町 大字 平沢 408-1
13	春日部大沼店	埼玉県 春日部市 大沼 5-56
14	ドン・キホーテ浦和原山店	埼玉県 さいたま市 緑区 原山 4-3-3
15	深谷駅前店	埼玉県 深谷市 西島町 3-1-7
16	春日部藤塚店	埼玉県 春日部市 藤塚 1141-1
17	玄米食堂あえん エキュート大宮店	埼玉県 さいたま市 大宮区 錦町 630番地 JR東日本 大宮駅構内
18	武蔵浦和店	埼玉県 さいたま市 南区 別所 7-1-15
19	ユニクス南古谷店	埼玉県 川越市 泉町 4-8 ユニクス南古谷 SC内
20	坂戸につさい店	埼玉県 坂戸市 につさい 花みず木 2丁目 7-1
21	ビバホーム鴻巣店	埼玉県 鴻巣市 箕田 1771-1
22	熊谷駅店	埼玉県 熊谷市 桜木町 1-1-1
23	ビバホーム大井町店	埼玉県 ふじみ野市 西鶴ヶ岡 1-3-15 ビバモール埼玉大井内
24	熊谷肥塚店	埼玉県 熊谷市 肥塚 4-120
25	アリオ川口店	埼玉県 川口市 並木元町 1-79
26	ベルクス岩槻店	埼玉県 さいたま市 岩槻区 本宿 428-1
27	ビバホーム加須店	埼玉県 加須市 下高柳 1-7
28	大宮大和田店	埼玉県 さいたま市 見沼区 大和田町 1-834-8
29	上柴店	埼玉県 深谷市 上柴町 西 2-22-10
30	北上尾店	埼玉県 上尾市 原新町 17-10
31	武蔵藤沢店	埼玉県 入間市 下藤沢 5-8-4
32	久喜インター店	埼玉県 久喜市 江面 245-5
33	北浦和西口店	埼玉県 さいたま市 浦和区 北浦和 4-2-2 アンリツビル 1F
34	大宮ステラタウン店	埼玉県 さいたま市 北区 宮原町 1-854-1 ステラタウン 1F
35	ビバホーム三郷店	埼玉県 三郷市 ピアランティ 1-1-140
36	入間丸広百貨店	埼玉県 入間市 豊岡 1-6-12

番号	事業所名	所在地
37	モラージュ菫蒲店	埼玉県 久喜市 菫蒲町 菫蒲 6005-1
38	西友東松山店	埼玉県 東松山市 小松原町 11-2 西友東松山店 1階フードコート内
39	東所沢駅前店	埼玉県 所沢市 東所沢和田 2-1-1
40	本庄朝日町店	埼玉県 本庄市 朝日町 2-15-3
41	宮原東口店	埼玉県 さいたま市 北区 宮原町 3-824-1 宮原駅ビル1F
42	北越谷店	埼玉県 越谷市 大沢 3209-1
43	リブレ川口店	埼玉県 川口市 川口 3-2 リブレ川口
44	新座野火止店	埼玉県 新座市 野火止 6-1-35
45	南越谷駅前店	埼玉県 越谷市 南越谷 2-2-12
46	和光市駅前店	埼玉県 和光市 丸山台 1-4-3 ヴェルデ和光 1F
47	カインズ鶴ヶ島店	埼玉県 鶴ヶ島市 三ツ木新町 1-1-13
48	島忠草加舎人店	埼玉県 草加市 遊馬町 2-1
49	ベスタ狭山店	埼玉県 狭山市 入間川 1025
50	戸田駅前店	埼玉県 戸田市 大字 新曽 676-7
51	与野西口店	埼玉県 さいたま市 中央区 大字下落合 1712番地 NW-105
52	草加新栄店	埼玉県 草加市 新栄 1-37-15
53	蕨西口店	埼玉県 蕨市 中央 1-2-6
54	イオンモール与野店	埼玉県 さいたま市 中央区 本町西 5-2-9
55	草加店	埼玉県 草加市 高砂 2-7-1 イトーヨーカドー B1F
56	せんげん台駅前店	埼玉県 越谷市 千間台西 1-1-1
57	ユニクス川越店	埼玉県 川越市 新宿町 1-17-1
58	西川口東口店	埼玉県 川口市 並木 2-2-7
59	イオンモール浦和美園店	埼玉県 さいたま市 緑区 美園 5-50-1
60	イオンレイクタウン mori店	埼玉県 越谷市 レイクタウン 3-1-1
61	川越山田店	埼玉県 川越市 山田 1733-1
62	イオンモール川口前川店	埼玉県 川口市 前川 1-1-11
63	カインズ朝霞店	埼玉県 朝霞市 根岸台 3-20-1
64	マザーリーフTSグランエミオ所沢店	埼玉県 所沢市 くすのき台1-14-5 グランエミオ所沢3階 TSUTAYA ブックストア内
65	東武ストア東武動物公園駅前店	埼玉県 南埼玉郡 宮代町 中央 1-701-1
66	さいたま三橋店	埼玉県 さいたま市 大宮区 三橋 1-1028-1
67	川口新井町店	埼玉県 川口市 新井町 16-12
68	大宮東口店	埼玉県さいたま市大宮区大門町2丁目-118
69	所沢西口店	埼玉県所沢市日吉町12-1